

**LX480****Пржектор поисковый ксеноновый ледового класса 1000W, 2000W**

- регулируемая скорость поворота
- дистанционная регулировка фокуса
- нагревательный элемент поворотного устройства RC
- несколько видов управления и монтажа

1000W

2000W

220V

IP56

**Описание:**

Пржектор судовой поисковый ледового класса для ксеноновой лампы 2000W и 1000W с оптимальными световыми и техническими характеристиками для работы в условиях Арктических широт. Устанавливается на суда ледокольного и вспомогательного флота для обеспечения безопасности навигации, ведения поисковых работ, обнаружения потенциальной опасности в виде обломков или маломерных судов, а также опасных для навигации объектов, таких как низко лежащие айсберги. Легкость управления и быстрота смены положения версии с ручным управлением из рубки используются на рыболовных траулерах для поиска и привлечения промысловой рыбы взамен устаревшей версии KC-3000. Изготовлен из прочных износостойких материалов, устойчивых к коррозии и воздействию морской воды, с эмалевым покрытием печной закалки. Прекрасные световые характеристики, полный световой поток сразу после включения, горячий перезапуск, не требующий периода остывания, обеспечивают надежную и стабильную работу.

**Источник света:** ксеноновая лампа 1000W или 2000W (входит в комплект)

**Рабочее напряжение:** 230V

**Отражатель:** параболическое зеркальное стекло, Ø 480 мм

**Степень защиты:** IP66 прожектор, IP66 поворотное устройство (RC), IP20 блок питания PSU

**Типы монтажа и управления:** D монтаж на палубу; DP монтаж на палубу на пьедестале; C управление из рубки; CP управление из рубки, на пьедестале; RC - электрическое дистанционное управление, пульт управления (джойстик) входит в комплект

**Диапазон поворота:**

- по горизонтали: 450° (D, DP, C, CP); 385° (RC)
- по вертикали: от -40° до +35° (D, DP, C, CP); ±25° (RC)

**Рабочая температура:** до -50°

**Регулировка фокуса:** ручная (D, DP, C, CP); дистанционная (RC); от 1,5° узкий луч до 10° широкий луч

**Вес:** 50,0 кг (D); 61,0 кг (DP); 55,5 кг (C); 69,5 кг (CP); 68 кг (RC); 56,0 кг блок питания PSU-1000; 66,0 кг блок питания PSU-2000

**Оснащение:** антиослепляющий экран, фронтальная панель из закаленного стекла, поставляется с заранее подведенным 3 метровым кабелем, для RC многоуровневое управление скоростью поворота 1-20°/сек (гориз.), 1-10°/сек (верт.); нагревательный элемент поворотного устройства RC

**Дополнительно:** нагревательный элемент барабана для работы до -50°С; дистанционная регулировка фокуса для моделей D, DP, C, CP; нестандартные размеры рычага управления и основания, пьедестал высотой 1 метр для версии с дистанционным управлением (RC)



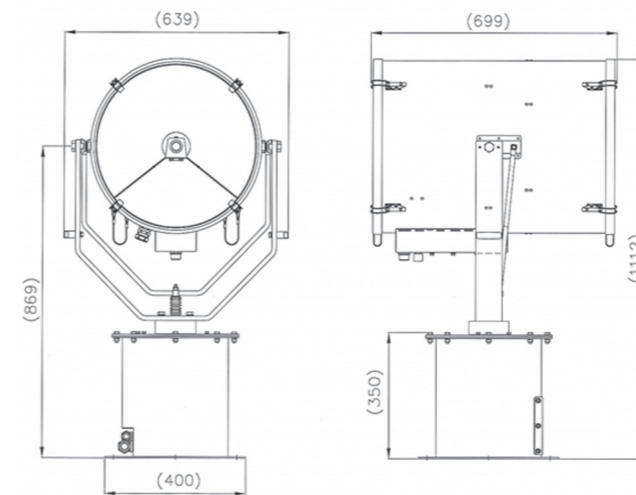
LX480 RC



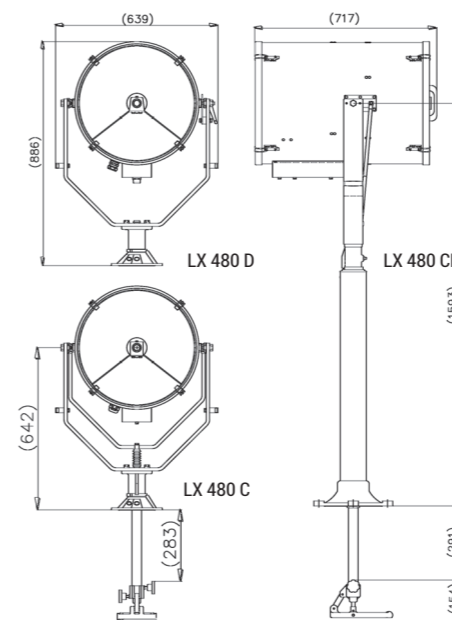
Пульт дистанционного управления LX480 RC



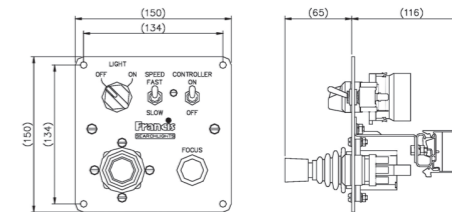
LX480 C

**LX480****Пржектор поисковый ксеноновый ледового класса 1000W, 2000W****Габаритные размеры:**

LX480 RC



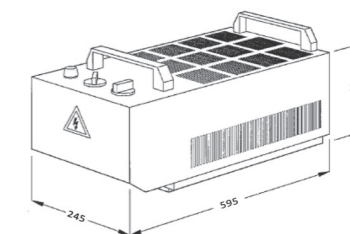
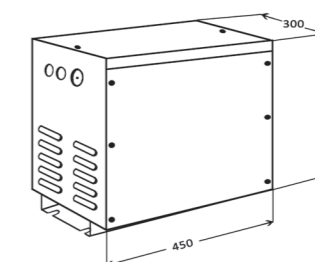
**Данные для монтажа основания:**  
D, C - 3 отверстия диаметром 11 мм равноудаленные друг от друга по окружности диаметром 174 мм  
DP, CP - 4 отверстия диаметром 12,5 мм равноудаленные друг от друга по окружности диаметром 270 мм.  
Центральное отверстие для рычага управления диаметром 52 мм для C и 95 мм для CP  
RC - 4 отверстия диаметром 12,5 мм равноудаленные друг от друга по окружности диаметром 350 мм.



Пульт дистанционного управления (джойстик)



**Данные для монтажа основания:**  
4 отверстия диаметром 12,5 мм равноудаленные друг от друга по окружности диаметром 350 мм.

PX-50N  
Блок питания ксеноновой лампы 1kW  
245x595x238 mm (Ш x В x Д)8502  
Блок питания ксеноновой лампы 2kW  
450x375x300 mm (Ш x В x Д)

Тип	Питание (V)	Дальность (m)	Световой поток (млн.кд)	Угол рассеив.,°	Артикул				
					D	DP	C	CP	RC
LX480 1kW	1 000	220-240	8 200	1,5-10	A2275	A2277	A2281	A2283	A2489
LX480 2kW	2 000	220-240	9 506	1,5-10	по запросу	по запросу	по запросу	по запросу	A2653